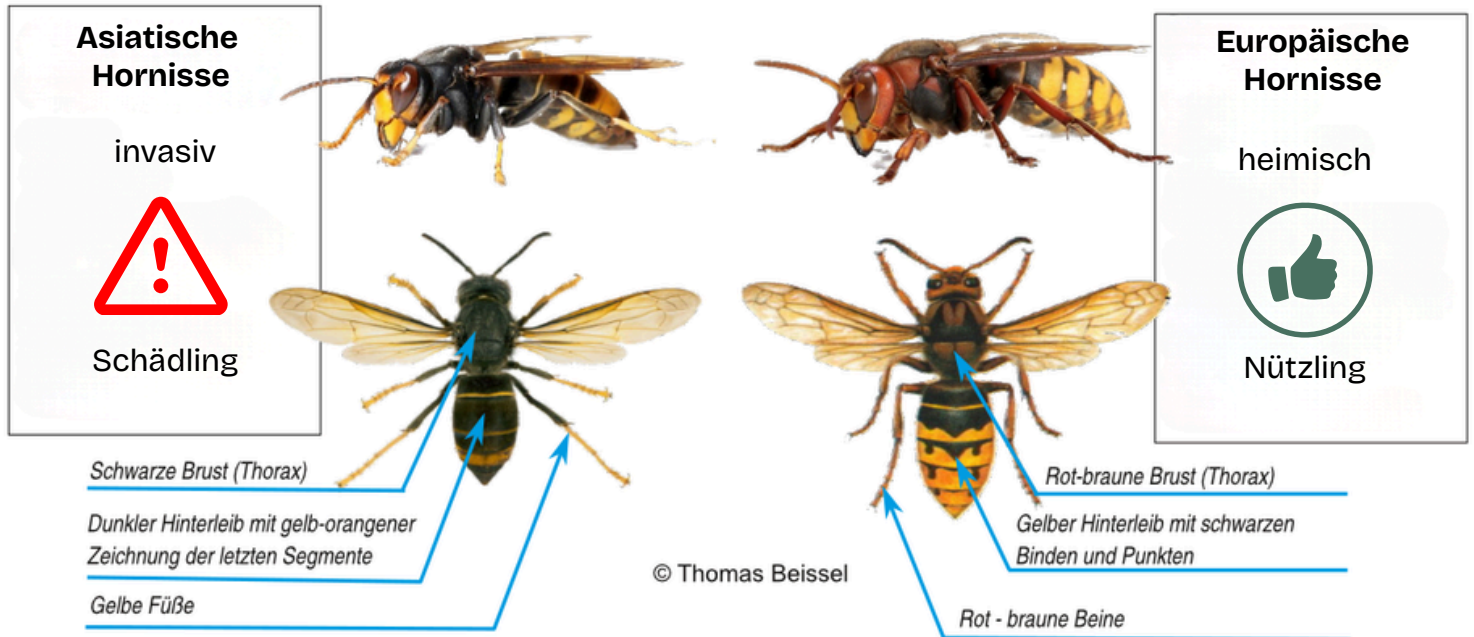


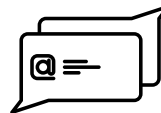
Herkunft & Ausbreitung

- stammt aus **Südostasien** und ist eine invasive gebietsfremde Art in Europa. Durch sie ist eine **Beeinträchtigung der heimischen Biodiversität** zu erwarten.
- eine dauerhafte Beseitigung ist nicht mehr möglich, weshalb versucht werden muss, den **Schaden** auf Ökologie und Wirtschaft **mit Hilfe der Bevölkerung zu minimieren**.
- Was Sie tun können? Die Asiatische Hornisse bei der Unteren Naturschutzbehörde melden, um die Ausbreitung zu beobachten und ggf. Maßnahmen einzuleiten



Bitte melden Sie die asiatische Hornisse!

- Halten Sie Abstand
- Machen Sie, wenn möglich, ein Foto / Video
- Melden Sie die Sichtung an die Untere Naturschutzbehörde



naturschutz@region-hannover.de
0511-616 21054

Nester

- im Frühjahr werden durch Jungköniginnen **Primärnester** gebaut → meist bodennah & wettergeschützt (z. B. unter Dächern, an Schuppen & in Hecken). Dort schlüpfen die ersten Arbeiterinnen
- Bei ca. 70% der Nester wird ab Juli / August zusätzlich ein **Sekundärnest** in Baumkronen gebaut, welches tausende Hornissen beherbergen kann.
- Aus einem Nest können mehrere hundert Jungköniginnen entstehen, die dann im nächsten Frühjahr neue Nester bauen
- Deshalb: **Bekämpfung von Primärnestern besonders wichtig!**
- Aber: Führen Sie bitte **keine eigenständige Bekämpfung** durch!



Primärnest, rund, bis zu 50 cm groß



Sekundärnest, birnenförmig, bis zu 80 cm



Asiatische Hornisse

- invasiv, verdrängt heimische Arten
- verteidigt ihr Revier
- bei Sichtung unbedingt der Unteren Naturschutzbehörde melden!

naturschutz@region-hannover.de | 0511 - 616 21054



KI generiert



© Thomas Beissel

Europäische Hornisse

- kein Handlungsbedarf
- Ausnahme: bei Allergien, in Kitas o. ä.

Ansprechpartner: Stadt Wunstorf, FD Stadtgrün
stadtgruen@wunstorf.de | 05031-101 415



KI generiert

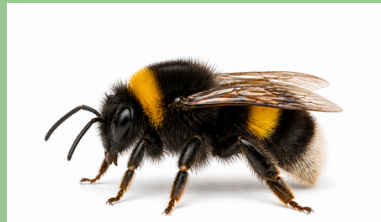


KI generiert

Hummel (hier: Erdhummel)

- kein Handlungsbedarf

Ansprechpartner: Stadt Wunstorf, FD Stadtgrün
stadtgruen@wunstorf.de | 05031-101 415



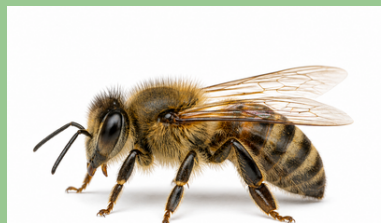
KI generiert



KI generiert

Honigbiene

- kein Handlungsbedarf
- selten auftretende Schwärme verschwinden nach kurzer Zeit von alleine wieder
- bei Sichtung den Imkerverein oder die Schwarmhotline kontaktieren



KI generiert

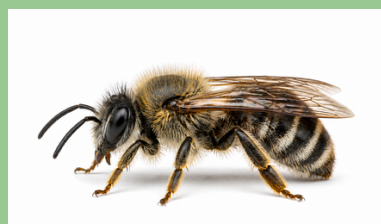


KI generiert

Wildbiene (hier: Große Seiden-Sandbiene)

- kein Handlungsbedarf
- häufig auftretend bei sandigem Boden, wie auf Spielplätzen

Ansprechpartner: Stadt Wunstorf, FD Stadtgrün
stadtgruen@wunstorf.de | 05031-101 415



KI generiert

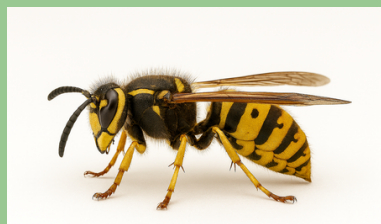


KI generiert

Gemeine / Deutsche Wespe

- kein Handlungsbedarf
- Ausnahme: bei Allergien, in Kitas, o. ä.
- kommen an den Tisch

Ansprechpartner: Stadt Wunstorf, FD Stadtgrün
stadtgruen@wunstorf.de | 05031-101 415



KI generiert



KI generiert

Feldwespe

- kein Handlungsbedarf
- Ausnahme: bei Allergien, in Kitas, o. ä.
- kommen nicht an den Tisch

Ansprechpartner: Stadt Wunstorf, FD Stadtgrün
stadtgruen@wunstorf.de | 05031-101 415



KI generiert



KI generiert